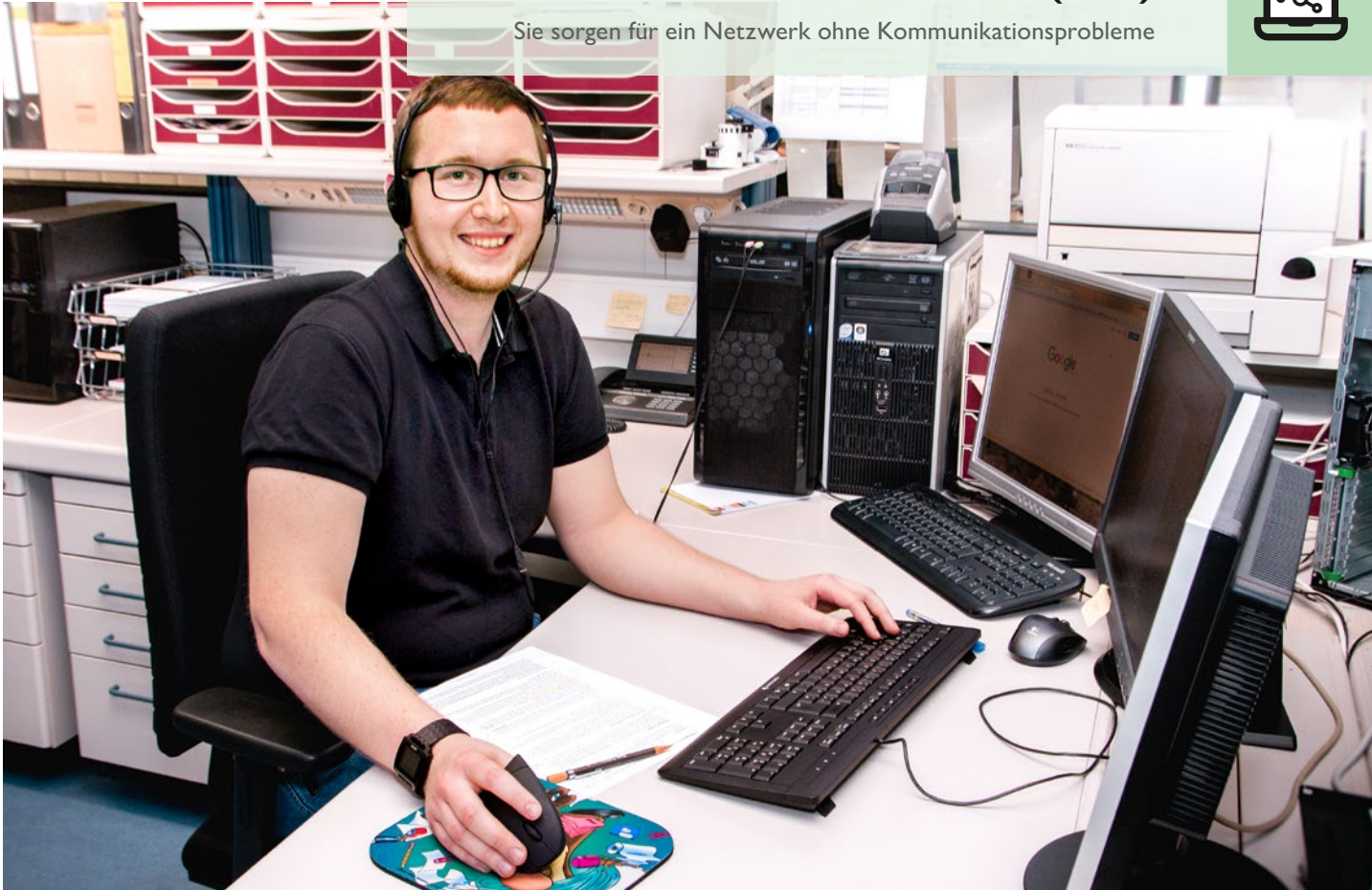


PC- und Netzwerkfachkraft (IHK)

Sie sorgen für ein Netzwerk ohne Kommunikationsprobleme



Informationen zur Weiterbildung

Sie sind gerne auf Achse, tauschen sich mit Kunden aus und gestalten Ihren Tagesablauf am liebsten flexibel? Oder bevorzugen Sie feste Arbeitsstrukturen? Als PC- und Netzwerkfachkraft entscheiden Sie selbst, ob Sie lieber Teil eines firmeninternen EDV-Teams oder für einen IT-Dienstleister im Einsatz sein möchten. Mit Ihrem Know-how stehen Ihnen alle Türen offen.

Ob als Serviceleistung für das eigene Unternehmen oder beim Kunden, in der Hauptsache richten Sie Computer-Arbeitsplätze ein. Dazu gehört das Installieren der Hardware, das Integrieren des Rechners in die bestehende IT-Infrastruktur und das Konfigurieren der Anwenderprogramme. Beim Einrichten des PCs beachten Sie zusätzlich die individuellen Bedürfnisse des Benutzers. Besteht der Bedarf für Anwenderschulungen, erklären Sie souverän die Funktionen des neuen Gerätes.

Werden zusätzliche technische Komponenten wie Drucker, Scanner oder eine Telefonanlage benötigt, richten Sie diese routiniert ein. Damit das Netzwerk reibungslos funktioniert, führen Sie regelmäßig Wartungsarbeiten durch. Die gewissenhafte Dokumentation und Abrechnung der geleisteten Servicearbeiten gehört fest zu Ihrem Arbeitsalltag.

Haben Sie erste Berufserfahrung als PC- und Netzwerkfachkraft gesammelt, können Sie Ihr Aufgabenfeld erweitern, indem Sie sich weitere Kenntnisse, bspw. in der IT-Anwendungsberatung, IT-Sicherheit oder Kommunikationstechnik aneignen.



PC- und Netzwerkfachkraft (IHK)

Maßnahmedauer

46 Wochen (inkl. 6 Wochen betriebl. Praktikum)
Gesamtdauer kann aufgrund Ferienzeiten variieren.

Abschluss

IHK-Zertifikat „PC- und Netzwerkfachkraft“
Hausinternes Zertifikat

Reha-Eignung

Aufträge werden vorwiegend im Sitzen ausgeübt,
zeitweise kann es zu körperlichen Belastungen

kommen, bspw. beim Transport von Hardwarekomponenten. Das macht den Beruf für leicht bis mittelschwer belastbare Menschen geeignet. Die Bereitschaft zum Außendienst ist oftmals Voraussetzung.

Förderung

Diese Maßnahme ist eine Leistung zur Teilhabe am Arbeitsleben und wird von den zuständigen Rehabilitationsträgern gefördert. Eine Förderung erfolgt bei Vorliegen der individuellen Voraussetzungen.

Ihre Weiterbildung bei uns

Die Weiterbildung zur PC- und Netzwerkfachkraft (IHK) wird bei uns im Haus in 46 Wochen – sechs Wochen Betriebspraktikum inklusive – angeboten. Das Praktikum hat zum Ziel, erste Einblicke in das neue Arbeitsumfeld zu bekommen und Betriebsabläufe kennen zu lernen. Außerdem haben Sie die Möglichkeit, sich schon im Praktikum als potenzielle*r Mitarbeiter*in zu empfehlen.

Schwerpunkt der Weiterbildung sind die Grundlagen der Informationstechnik. Sie beschäftigen sich insbesondere mit dem Installieren und Konfigurieren eines Computers, der Verwaltung von Netzwerken und klassischen Anwenderproblemen.

In unserer „PC-Klinik“ setzen Sie sich mit realen Anwenderproblemen auseinander. Mit der gewonnenen Praxiserfahrung können Sie im Betriebspraktikum glänzen.

Während Ihrer Weiterbildung können Sie optional und begleitend zur Qualifizierung das Cisco Zertifikat CCENT und die Ausbilder-eignungsprüfung ablegen.

Jobchancen

PC- und Netzwerkfachkräfte kennen sich mit unterschiedlichsten Hardwarekomponenten und den gängigen Betriebssystemen aus. Sie verstehen es, ein Netzwerk sinnvoll einzurichten und zu betreuen. Mit diesem Wissen nehmen Sie EDV-Teams zeitintensive Vorarbeiten ab und verschaffen ihnen den Raum, komplexe Probleme und IT-Anforderungen zu lösen. Das macht Sie zu einem/einer wertvollen Mitarbeiter*in in Unternehmen jeder Größe und nahezu aller Branchen.

Bitte beachten

Um abzuklären, ob die Einstiegsvoraussetzungen für diese Maßnahme gegeben sind, ist ein Beratungsgespräch erforderlich. Wir bitten um telefonische Voranmeldung.

Voraussetzung

- Abgeschlossene Ausbildung oder
- einschlägige Berufserfahrung im technisch-gewerblichen bzw. kaufmännischen Bereich.
- EDV-Grundkenntnisse sind unbedingt erforderlich.

Anforderungen

- Praktische Begabung und handwerkliches Geschick
- Sorgfältiges und zuverlässiges Arbeiten
- Kunden- und Serviceorientierung
- Logisches Denken
- Teamfähigkeit

Ausbildungsschwerpunkte

- Systemtechnik
- Software-Anwendungen
- Betriebssysteme und Server
- Netzwerktechnik
- Technisches Englisch
- Erfolgstraining (intensives Bewerbungstraining, effektive Stellenrecherche und vieles mehr)

Ausstattung

- Persönlicher Arbeitsplatz inkl. leistungsstarkem PC
- Test-PC mit diversen Hardwarekomponenten
- Testnetzwerk mit Switches, Routern, NAS-Geräten, WLAN u.v.m.
- Physische und virtuelle Server mit entsprechender Software
- Zugang zur Test-Cloud mit Datenablage, Mail, Konferenzsystem u.v.m.
- Kostenloser Zugang zu fast allen Microsoft- und VM Ware-Produkten (auch für den privaten Einsatz)

Zentraler Kontakt

Telefon: 07084 933-135

Maßnahmeorte

Schömburg: Bühlhof 6, 75328 Schömburg

Renningen: Steinbeisstr. 30, 71272 Renningen